

# Les permanences RPE (sur rendez-vous)

## ST AUBIN D'AUBIGNÉ

- le mardi de 14h à 16h45  
une semaine sur 2 (semaine paire)  
1 place du Marché  
dans les locaux du Val d'Ille-Aubigné

## CAP MALO

- le lundi de 9h à 12h30  
et le vendredi de 14h à 16h45  
dans les locaux du RPE

## MELESSE

- le mercredi de 9h à 12h  
crèche l'Ille ô bambins

## SENS DE BRETAGNE

- le mardi de 14h à 17h  
une semaine sur 2 (semaine impaire)



**Siège du RPE**  
avenue du phare  
du grand jardin  
ZA Cap Malo  
35520 Melesse



Le RPE est joignable  
le lundi de 9h à 12h15  
le mardi et vendredi de 13h30 à 16h15  
et le mercredi de 13h30 à 17h15  
**02 23 22 21 87 ou [rpe@valdille-aubigne.fr](mailto:rpe@valdille-aubigne.fr)**





Relais

Enfance

RPE

Petite

[www.valdille-aubigne.fr](http://www.valdille-aubigne.fr)

VALORISER



PARTAGER

Val d'ille  
Aubigné



## Parents

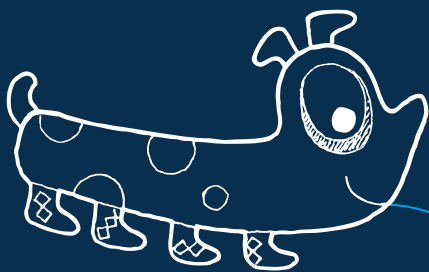
le RPE

- vous informe sur tous les modes d'accueil du territoire (collectif et individuel), et vous accompagne dans votre réflexion autour de l'accueil de votre enfant,
- vous informe sur les démarches administratives liées à l'emploi d'un·e assistant·e maternel·le ou garde à domicile, vos droits et devoirs en tant qu'employeur.

le RPE

- vous informe sur la profession (statut, droits, devoirs...),
- vous propose des temps de rencontre, de formation et d'échanges.

**Assistant·e  
maternel·le  
et garde à  
domicile**



## Enfants

le RPE

- vous propose un lieu d'éveil et de socialisation dans le cadre des ateliers d'éveil, accompagnés d'un.e professionnel.le de l'accueil individuel (assistant.e maternel.le ou garde à domicile)

## Et pour tous

- des soirées débats, conférences sur des thématiques liées à la petite enfance,
- des permanences sur rendez-vous sur l'ensemble du territoire.

