

SAINT-MEDARD-SUR-ILLE

ETUDE D'AMENAGEMENT DU CENTRE BOURG

REUNION PUBLIQUE
26 AVRIL 2025



OBJECTIF ET PERIMETRE DE L'ETUDE

Avoir une réflexion globale sur le réaménagement du bourg avec pour objectifs :

- > aménager et valoriser le bourg en prenant en compte la ZAC
- > aménager la place de l'église (organisation des stationnements, améliorer l'espace de vie extérieurs de la place)
- > maintenir une activité commercial et de services dans le bourg
- > renforcer les mobilités douces (piétons, vélos)
- > valoriser les espaces naturels et de loisirs.



CONCERTATION : BALADE URBAINE ET TABLES RONDES

Table ronde : 15/11/23
Balade urbaine: 25/11/23



ENJEUX :

- **Conserver l'identité rural** du bourg de SAINT-MEDARD-SUR-ILLE

- Place de l'Eglise : conserver une place de village utilisable pour les manifestations tout en délimitant davantage les stationnements et la circulation, **limiter la vitesse des véhicules**, laisser de la place aux piétons et **faciliter l'accessibilité aux services et commerces**.

- Circulation du centre bourg : **stationnement anarchique**, vitesses trop élevées, liaison piétonne compliquée, goulot d'étranglement depuis la rue des écoles vers la rue de la Colombière, et vers la rue de la Côte. -> **réintéroge les sens de circulation de ce secteur**, réaménager des espaces apaisés pour les piétons et cycles, notamment aux abords de l'école

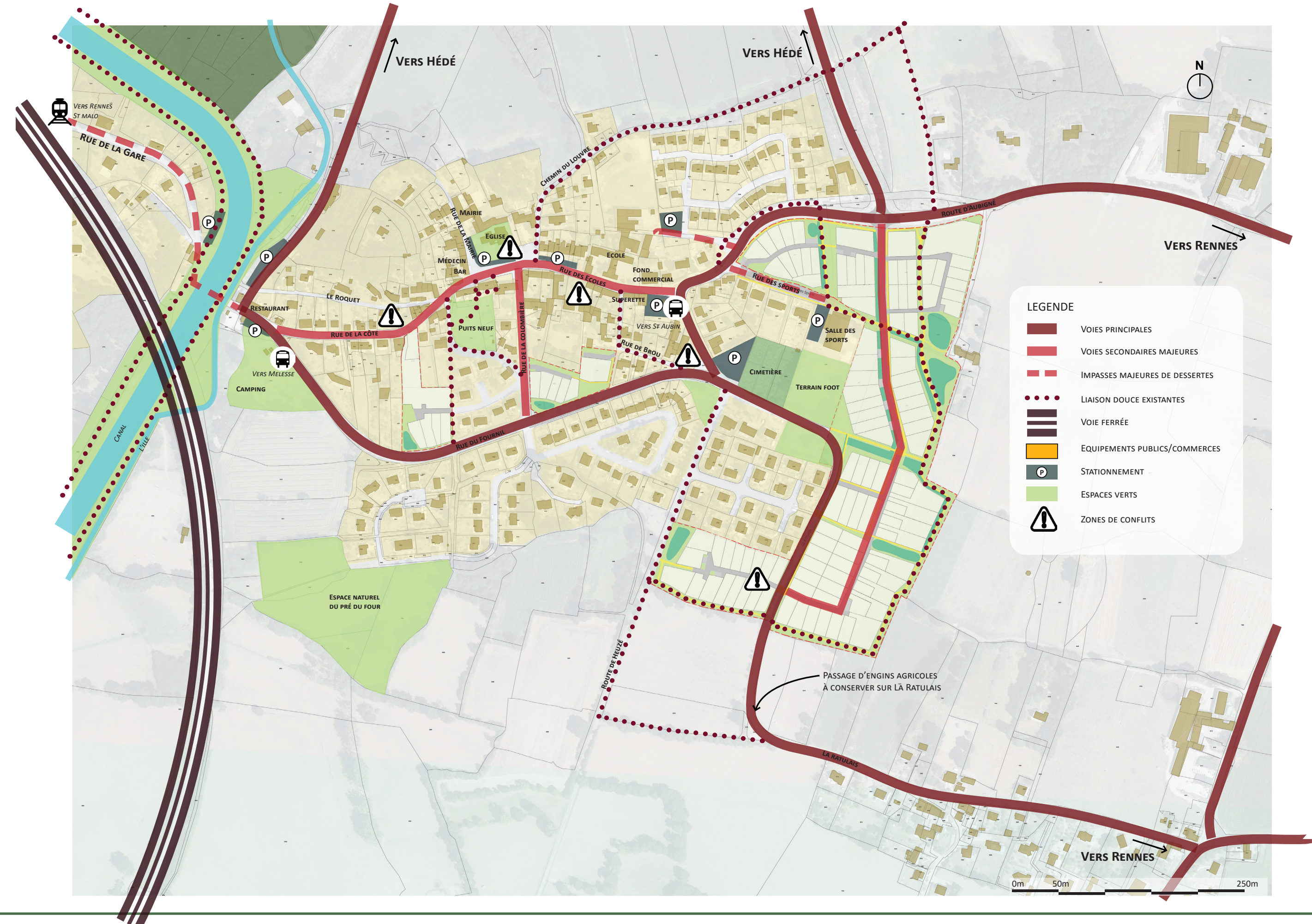
- Réaménager la place de l'épicerie suite à la construction d'un programme de logements/commerces.

- **Espaces de loisirs et sportifs (puits neufs et abords de la ZAC)**: souhait de conserver un espace au Puits Neuf en le réaménageant pour avoir une offre de loisirs au coeur du bourg et le compléter par des aménagements près de la salle de sports, **améliorer les liaisons douces vers les espaces sportifs à l'est du bourg**, aménager du stationnement.

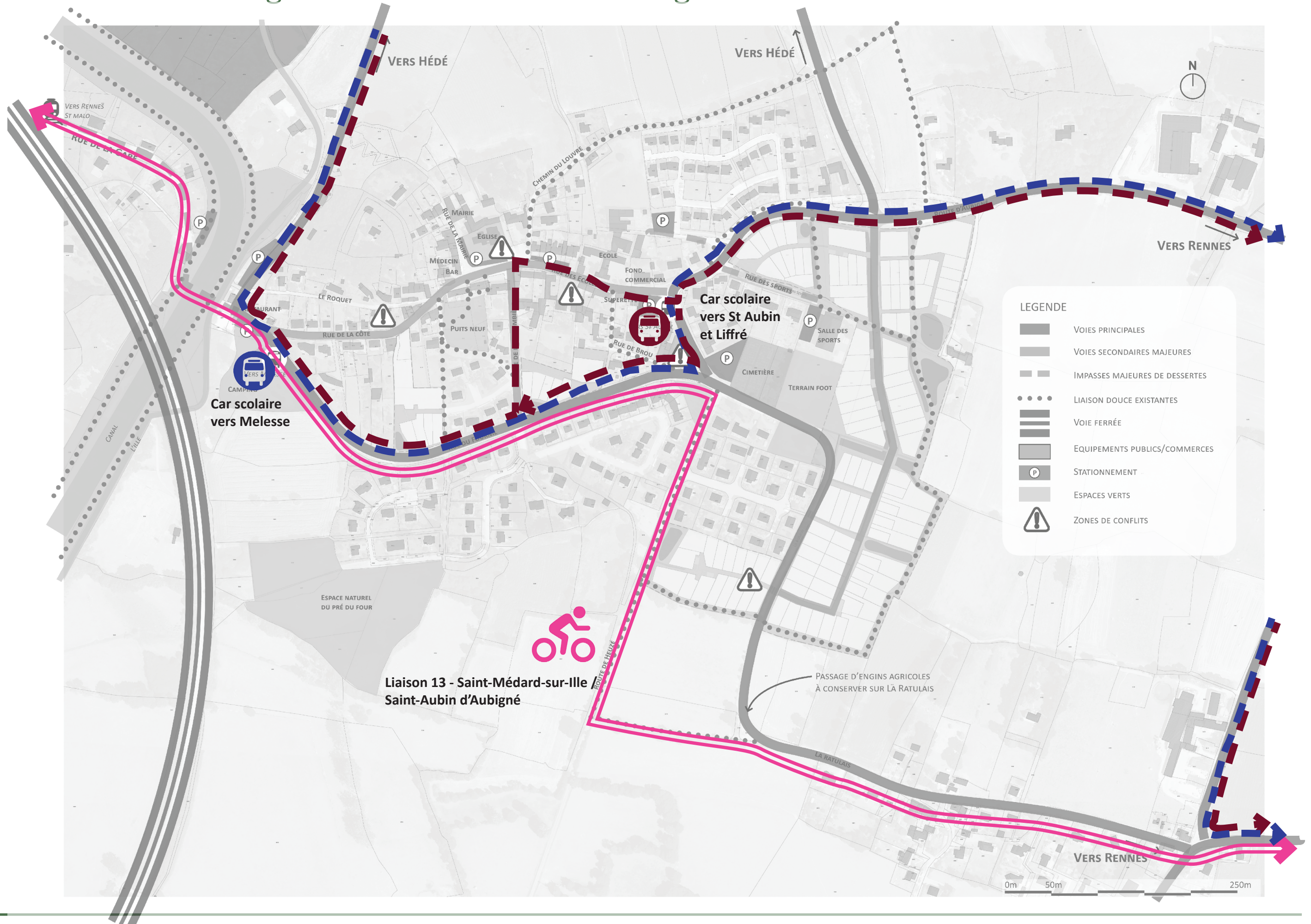
- Liaison cycle et piétons à réaliser sur la rue de la Ratulais et la rue du Fournil qui mène jusqu'à la gare, tout en **limitant la vitesse des véhicules rue de la Ratulais**. Sécurisation du carrefour des services techniques.

> 2nd Table ronde après esquisse : 03/10/24

DIAGNOSTIC :



DIAGNOSTIC : lignes car scolaire et future ligne vélo



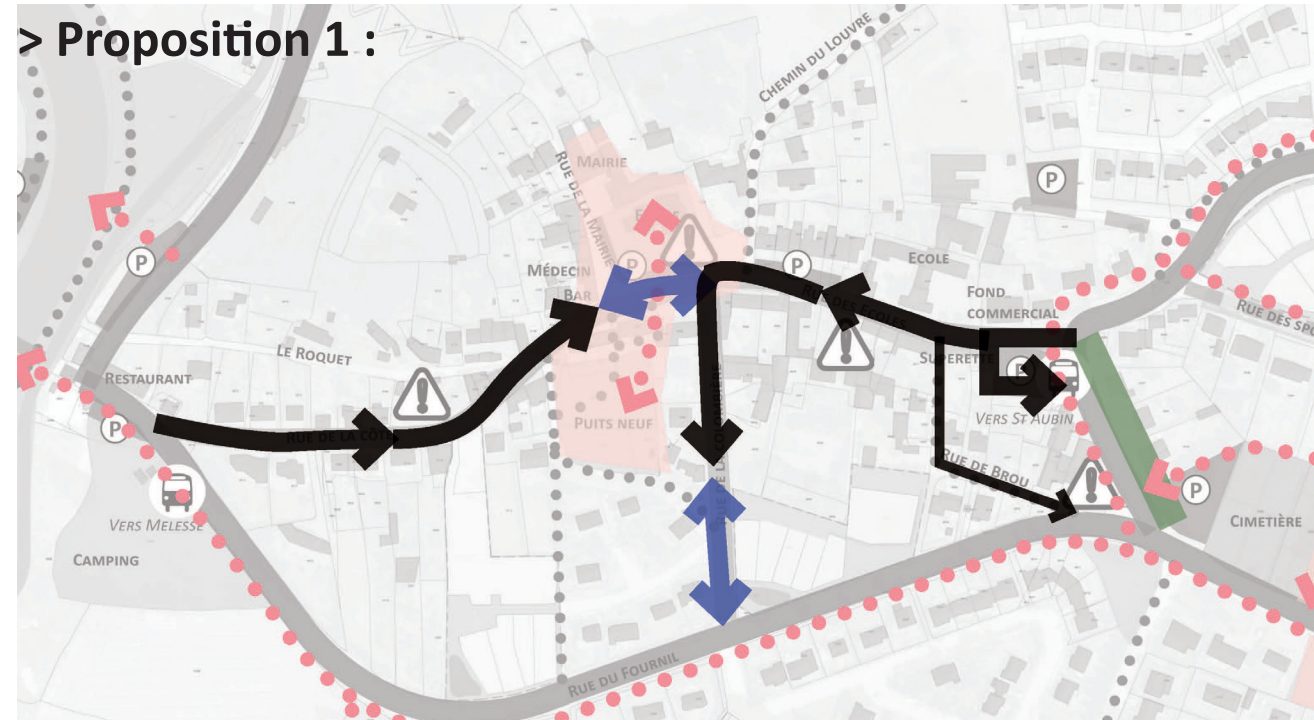
ENJEUX : liaisons piétonnes et espaces de vie



Centre bourg : étude des sens de circulation

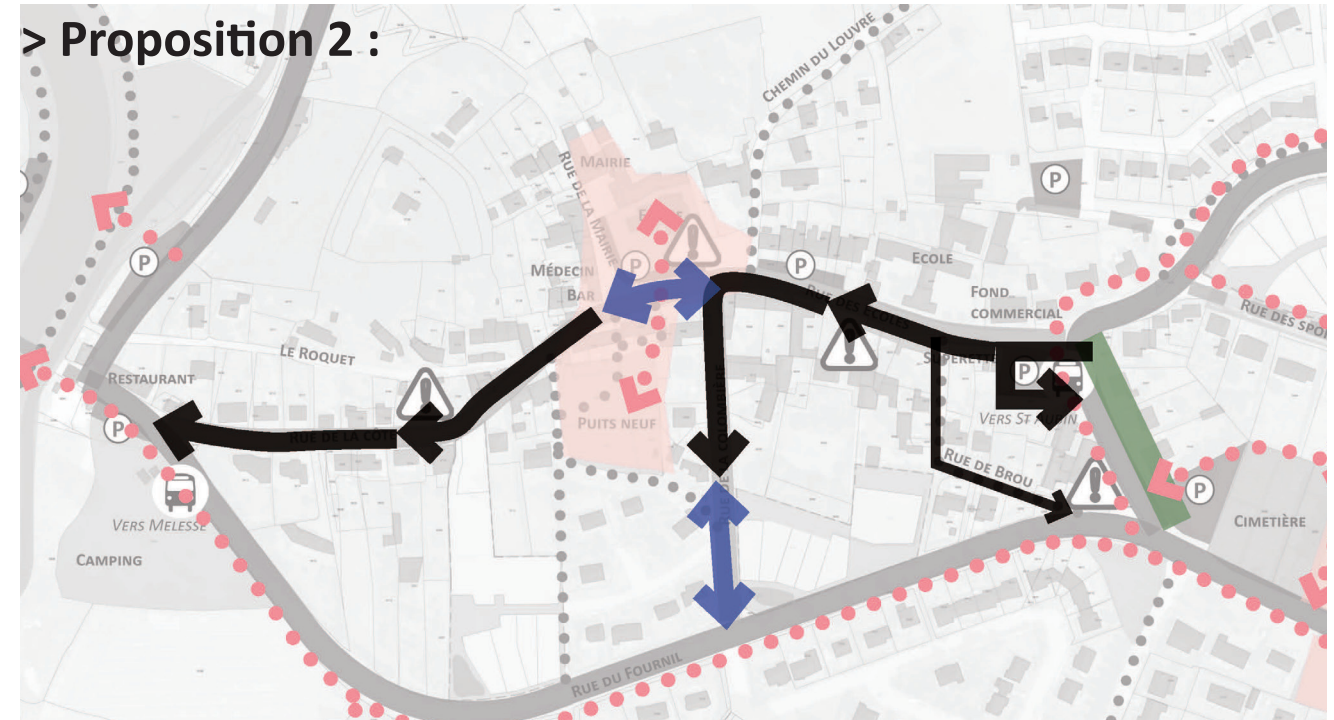
- > Revoir l'itinéraire bus : passage interdit dans le centre sur la rue de l'école et de la Colombière
- > Rue du Roquet : inchangé au fonctionnement actuel
- > Place du vélo : zone partagée, double sens pour les cyclistes dans tout le centre bourg

> Proposition 1 :



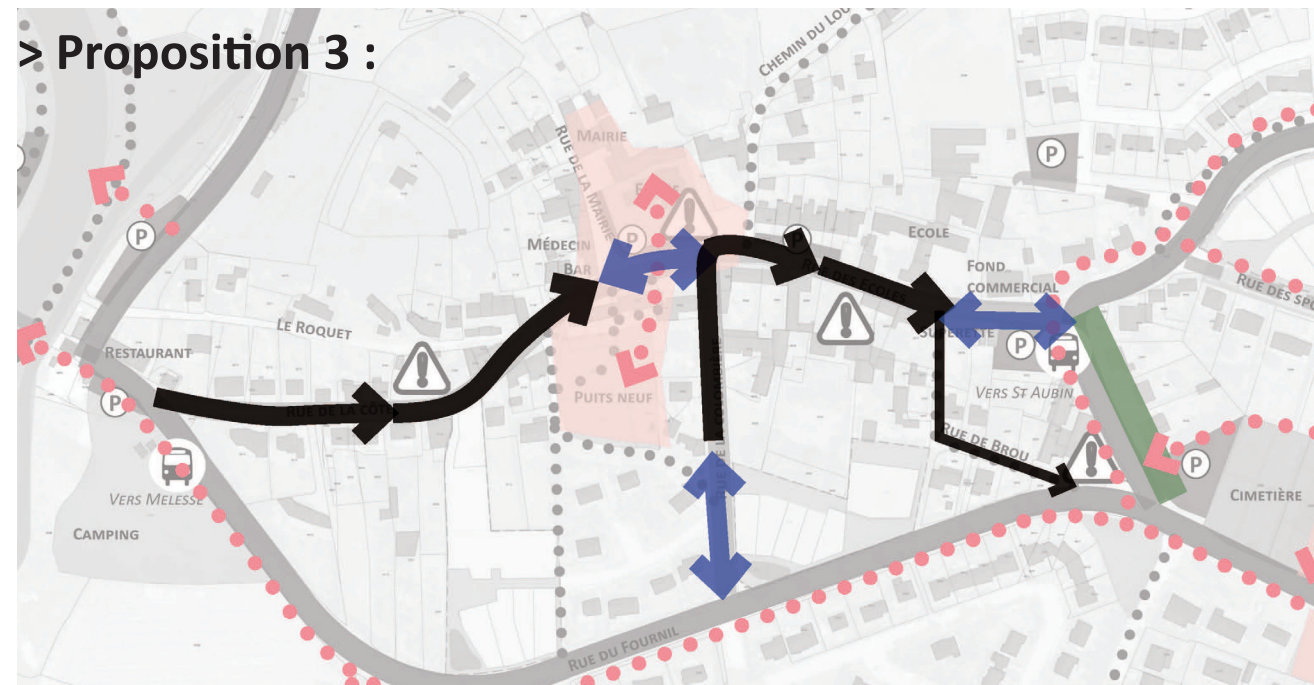
- > Avantages : Flux de voiture passe par la rue de la Colombière
- > Inconvénients : Rue de la côte en montée beaucoup plus complexe

> Proposition 2 :



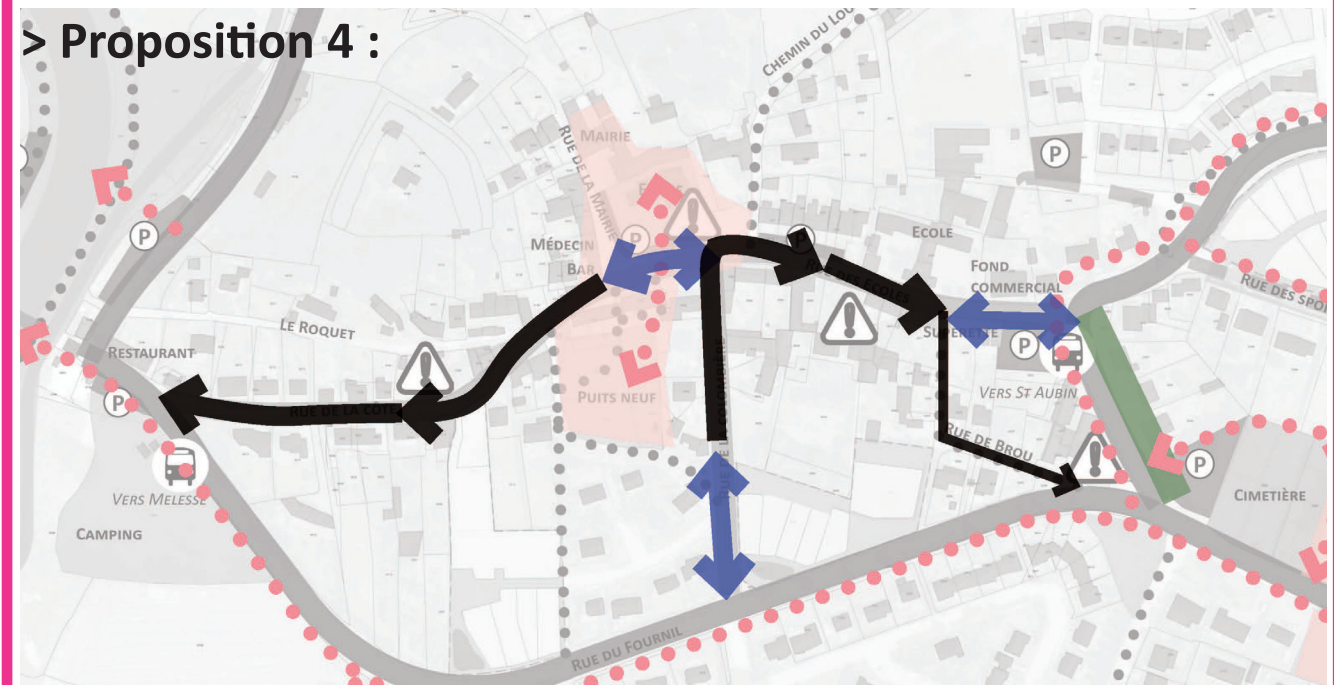
- > Avantages : Descente par la rue de la côte plus facile
- > Inconvénients : Flux de voiture passe par la rue de l'école

> Proposition 3 :



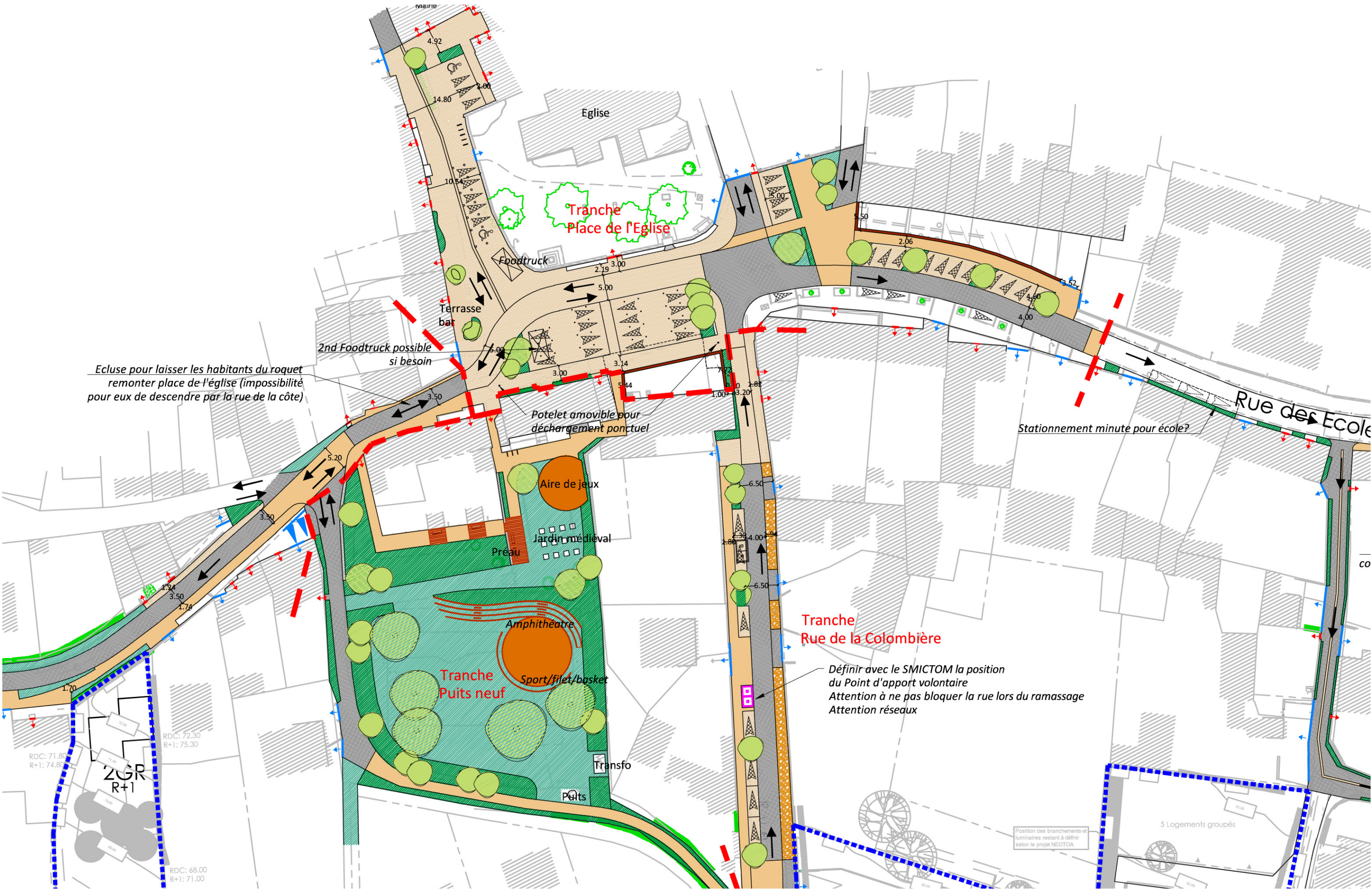
- > Avantages :
- > Inconvénients : Flux de voiture passe par la rue de l'école
Rue de la côte en montée plus complexe

> Proposition 4 :



- > Avantages : Flux de voiture passe par la rue de la Colombière
Descente par la rue de la Côte plus facile
- > Inconvénients :

Zoom Centre bourg



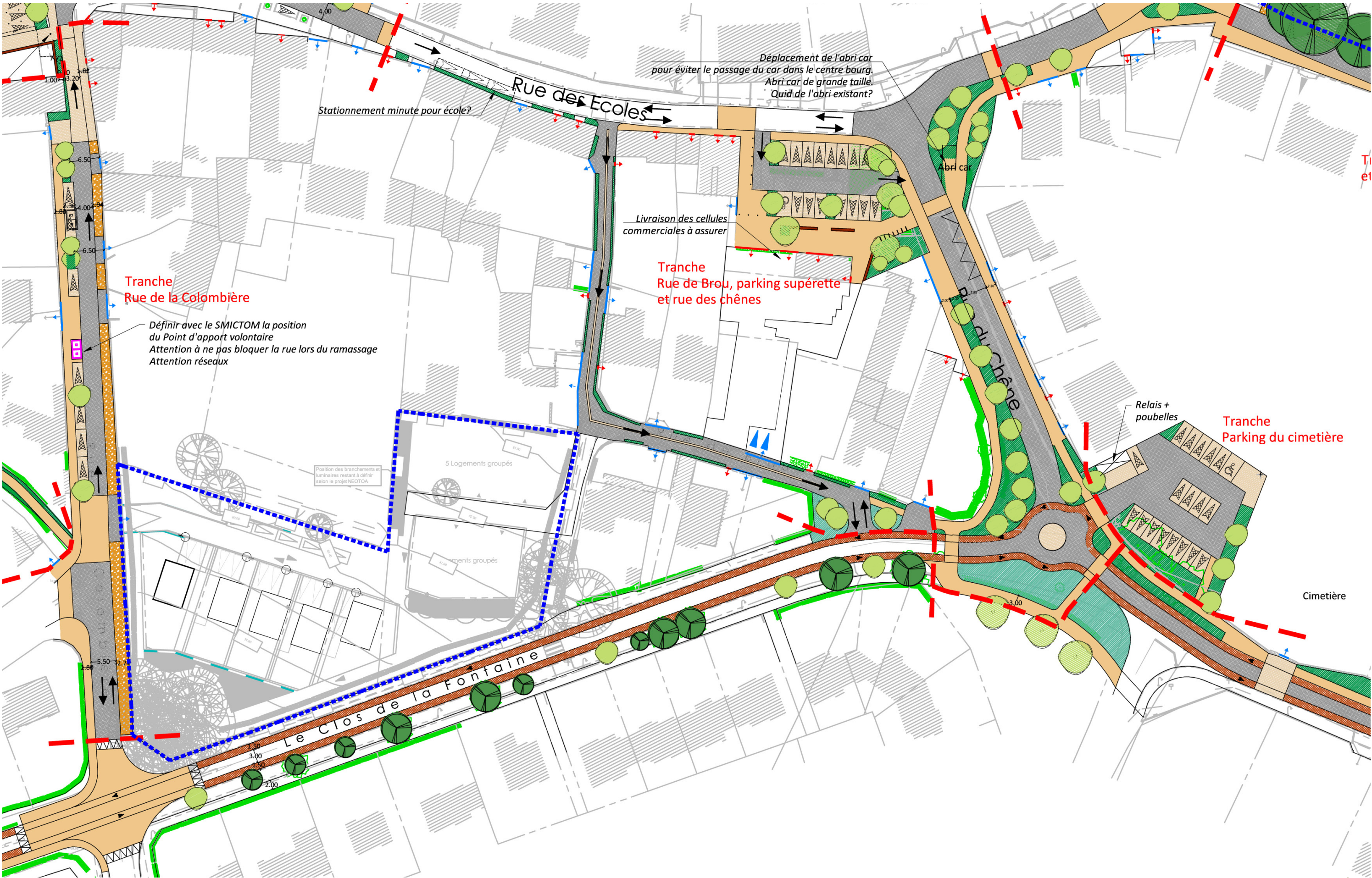
Place de l'église



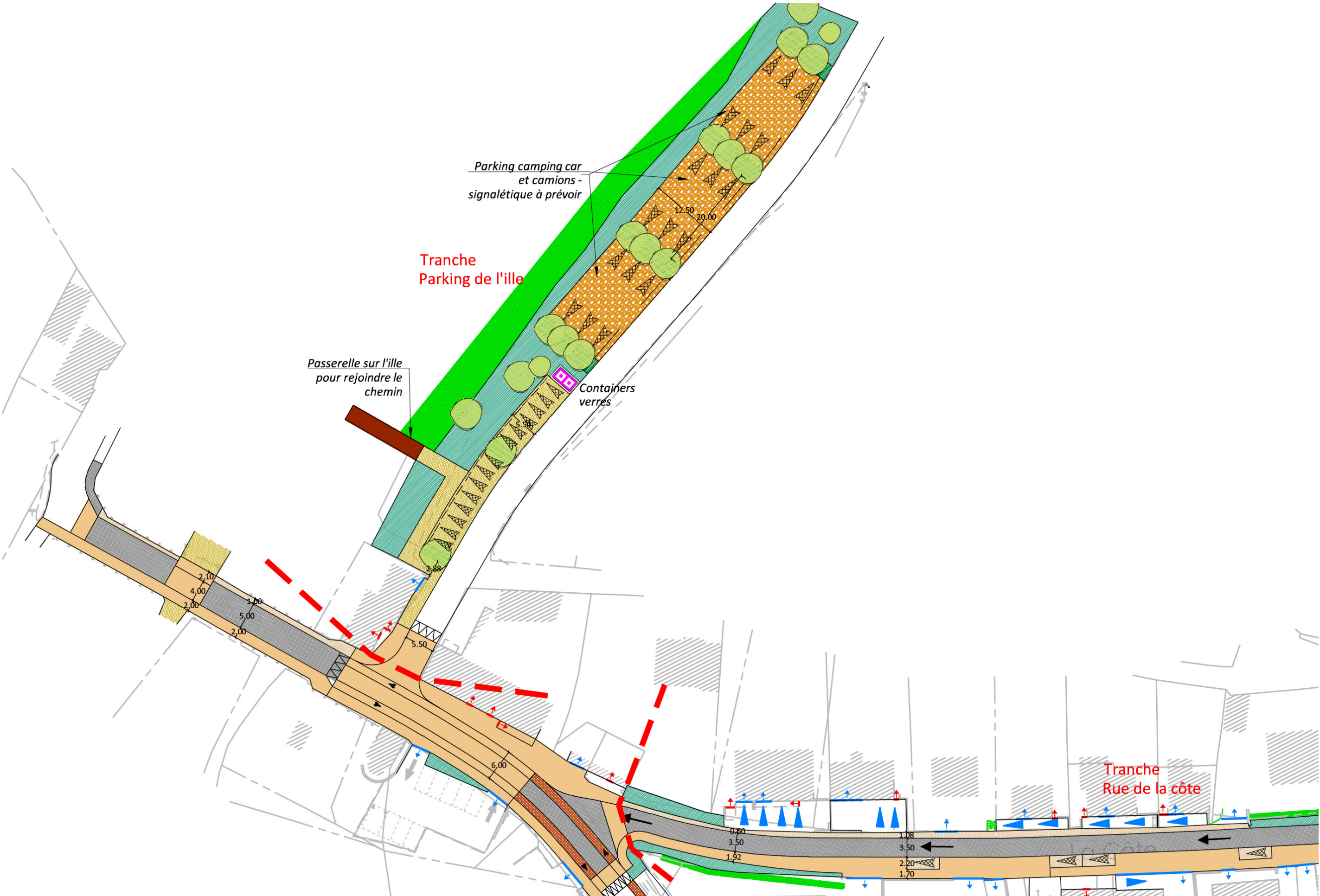
Axonométrie du centre bourg



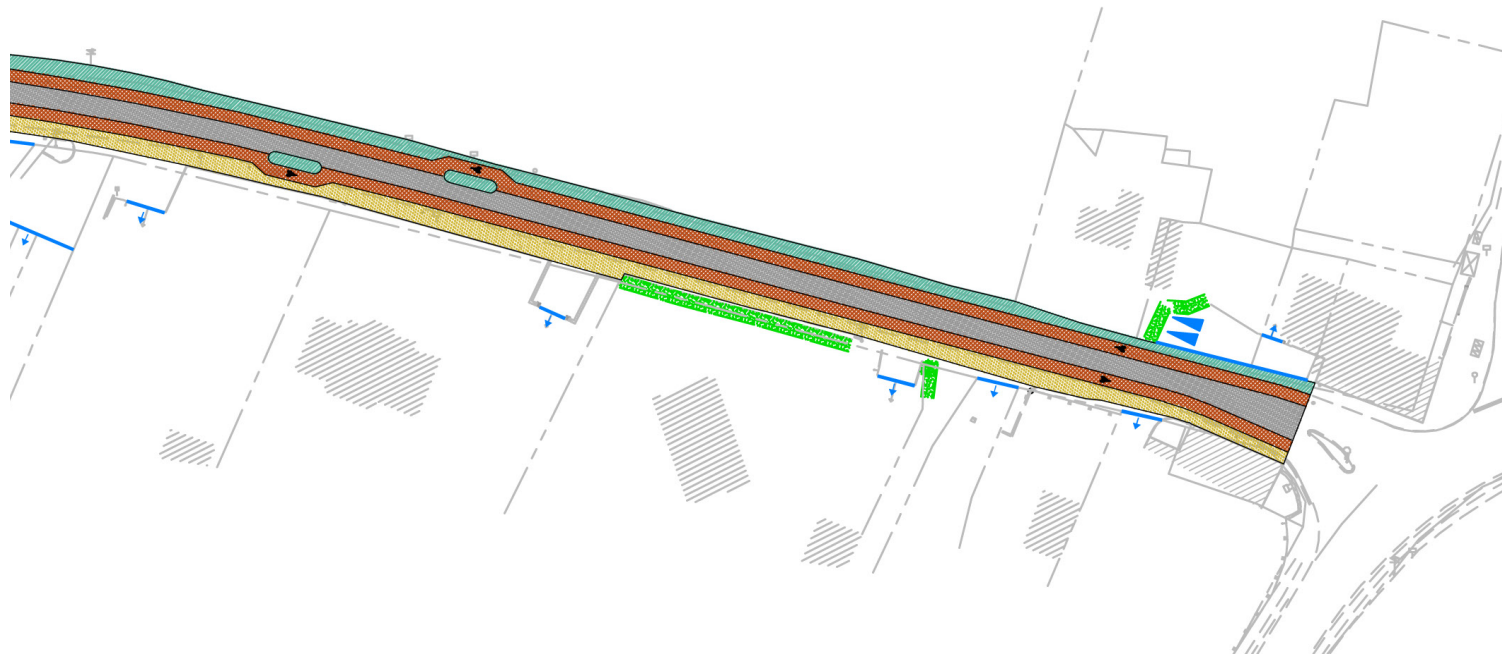
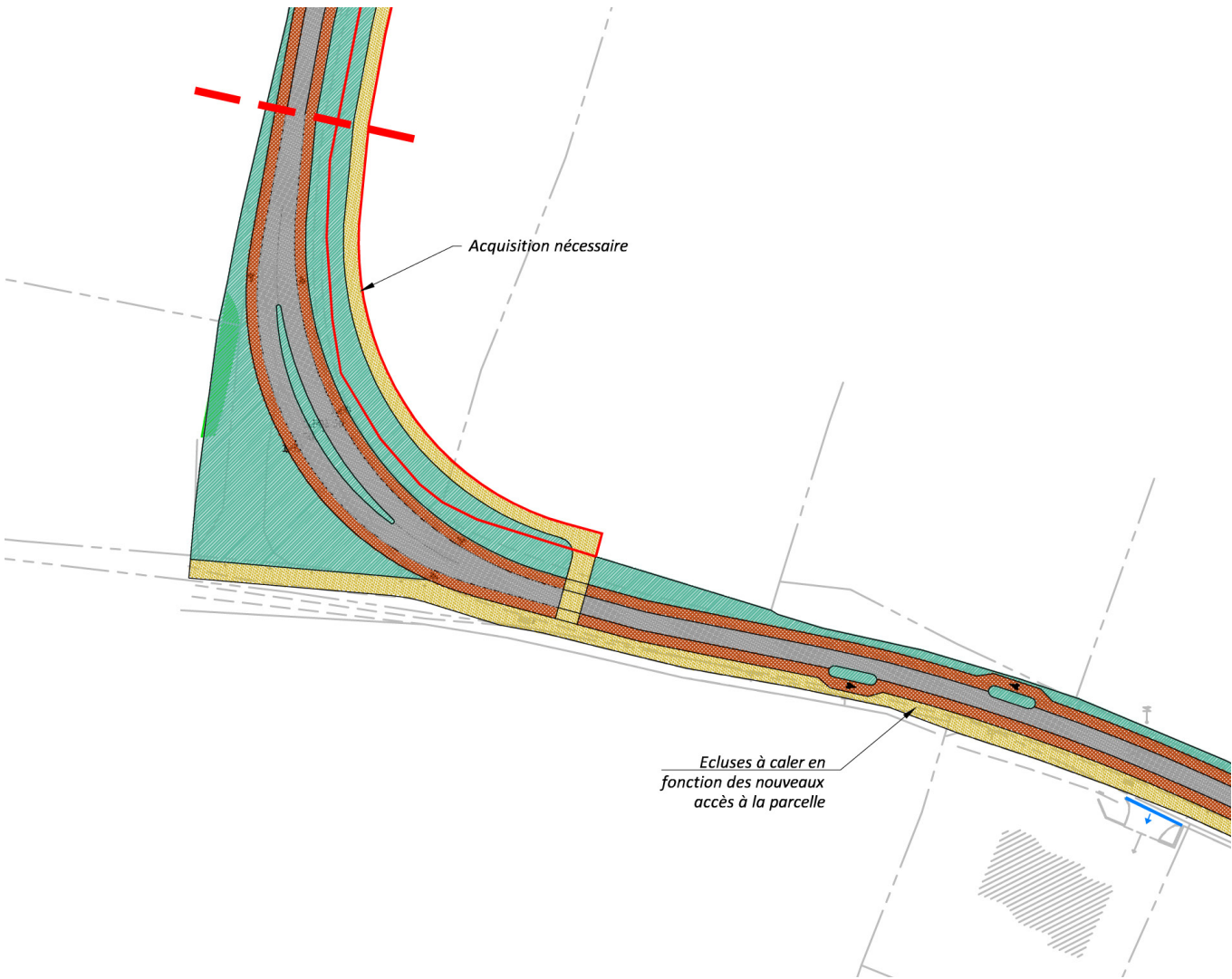
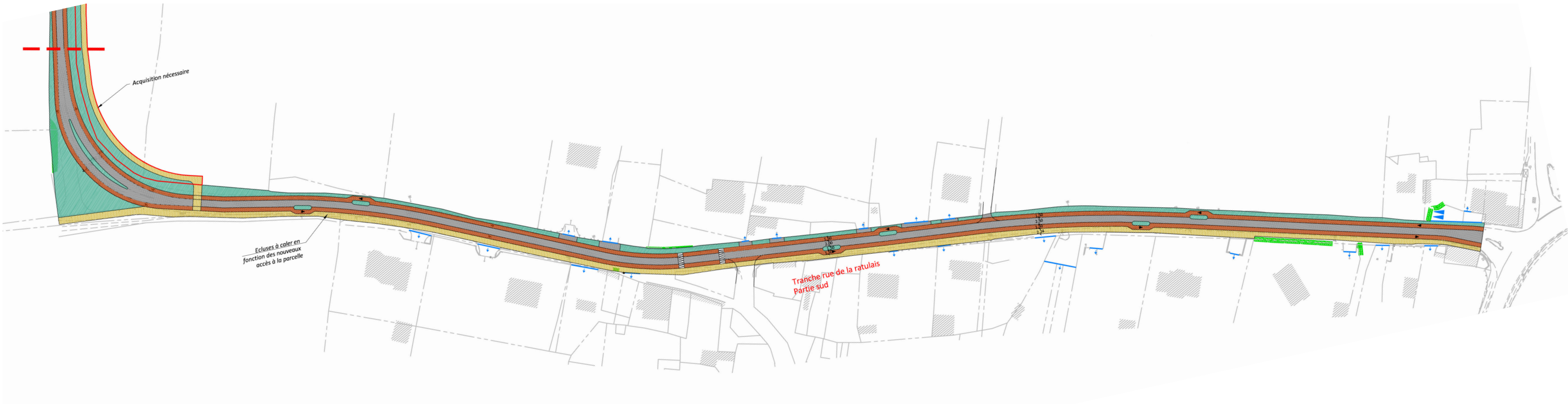
Zoom Parking de la Superette - Rue des chênes - Rue de Brou



Zoom Parking de l'Ille - Rue de la Côte

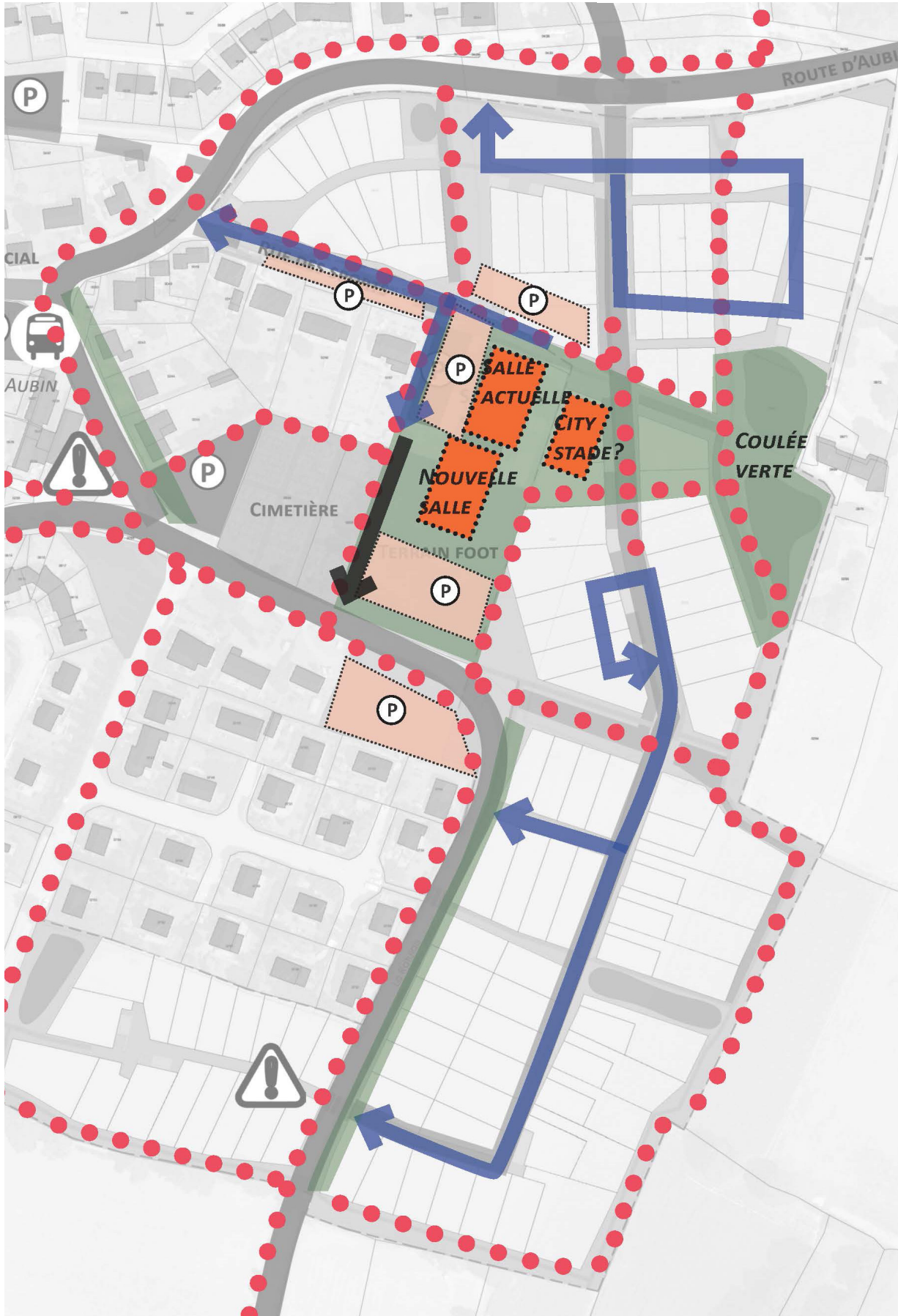


Zoom La ratulais



Zoom Espace sportif -> en cours d'étude avec le concessionnaire de la ZAC

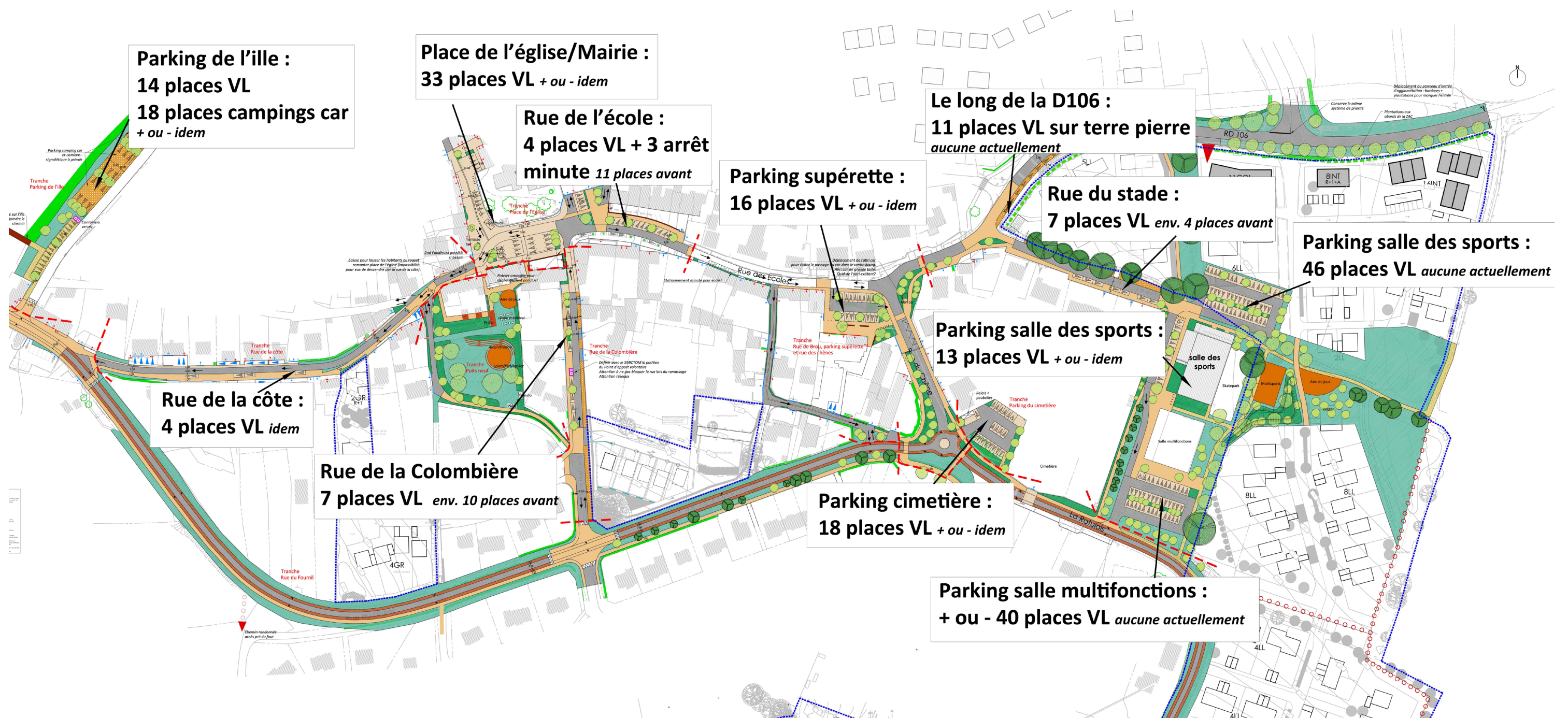
 Non validé



The site plan illustrates a sports complex with the following features and zones:

- Tranche parking ZAC**: A parking area at the top of the site.
- Tranche rue des sports et salle des sports**: A zone along the top boundary containing a row of trees and a building labeled **salle des sports**.
- Tranche aire de jeux ZAC**: A play area on the right side, containing an **Aire de jeux** (orange) and a **Verger** (green).
- Tranche salle multifonctions**: A large central area labeled **Salle multifonctions**.
- Tranche Parking du cimetière**: A parking area on the left side, adjacent to a **Cimetière** (cemetery).
- Relais + poubelles**: A small building near the cemetery parking area.
- La Ratulais**: A road or path running along the bottom boundary.
- Other facilities**: A **Skatepark** and **Multisports** area are located between the central hall and the play area.
- Landscaping**: The plan is heavily landscaped with numerous trees (green circles) and paths (orange/brown lines).
- Surrounding context**: The site is bordered by residential areas with buildings and streets labeled 3LL, 6LL, and 8LL.

Bilan stationnement



CHIFFRAGE PROPOSITION D'AMENAGEMENT



Commune de SAINT-MEDARD-SUR-ILLE		
Etude de réaménagement du centre-bourg		
MAITRE D'OUVRAGE	MAITRE D'OEUVRE	
Mairie de SAINT-MEDARD-SUR-ILLE 2 rue de la Mairie 35500 SAINT-MEDARD-SUR-ILLE Tél: 02 99 55 23 53	URBANISTE - PAYSAGISTE SITADIN Urbanisme et Paysage 17, rue de Viarmes - BP 30 333 35103 RENNES CEDEX 03 Tél: 02 99 65 06 14 contact@sitadin.fr	
	BUREAU ETUDE VRD OKARE Ingénierie 5 square du Chêne Germain Bat.B1 35510 CESSON-SEVIGNE Tél: 02 23 47 04 90	
PA4	PLAN DE COMPOSITION	
Modification le :	Indice :	Par :
Modification le :	Indice :	Par :
Modification le :	Indice :	Par :

PROPOSITION D'AMENAGEMENT



Commune de SAINT-MEDARD-SUR-ILLE		
Etude de réaménagement du centre-bourg		
MAITRE D'OUVRAGE		
Mairie de SAINT-MEDARD-SUR-ILLE 2 rue de la Mairie 35500 SAINT-MEDARD-SUR-ILLE Tél: 02 99 55 23 53		
MAITRE D'OEUVRE		
URBANISTE - PAYSAGISTE SITADIN Urbanisme et Paysage 17, rue de Viarmes - BP 30 333 35103 RENNES CEDEX 03 Tél: 02 99 65 06 14 contact@sitadin.fr		
BUREAU ETUDE VRD		
OKARE Ingénierie 5 square du Chêne Germain Bat.B1 35510 CESSON-SEVIGNE Tél: 02 23 47 04 90		
PA4		
PLAN DE COMPOSITION		
Modification le :	Indice :	Par :
Modification le :	Indice :	Par :
Modification le :	Indice :	Par :